

Corporate Design Manual



Blickpunkt Auge

Rat und Hilfe bei Sehverlust

Vorbemerkung

Blickpunkt Auge – Rat und Hilfe bei Sehverlust ist ein qualitätsgesichertes Angebot des Deutschen Blinden- und Sehbehindertenverbandes e.V. (DBSV) und seiner Landesorganisationen. Es richtet sich an alle Menschen mit Sehproblemen, unabhängig vom aktuellen Sehvermögen oder davon, wie lange sie bestehen und welche Krankheit sie verursacht hat.

Um **Blickpunkt Auge** und seine Angebote in der Öffentlichkeit überzeugend und ansprechend darzustellen, bedarf es eines einheitlichen und professionellen Erscheinungsbilds. Gleichzeitig muss darauf geachtet werden, dass das Design sehbehindertengerecht ist und eine barrierefreie Kommunikation ermöglicht (siehe hierzu auch www.leserlich.info).

Das vorliegende Manual gibt einen umfassenden Überblick über die Gestaltung der wichtigsten Printmaterialien. Die hier gemachten Angaben sind unbedingt zu beachten. Nur so kann ein einheitliches Erscheinungsbild sichergestellt und die Wahrnehmung der Marke **Blickpunkt Auge** nachhaltig gestärkt werden.

Falls Sie Fragen dazu haben oder Materialien erstellen möchten, für die keine Beispiele in diesem Manual aufgeführt sind (z. B. Give-aways), legen Sie Ihre Entwürfe bitte dem **überregionalen Dienst von Blickpunkt Auge** beim DBSV zur Abstimmung vor.

Ansprechpartnerin:

Angelika Ostrowski

Telefon: 030-28 53 87-287

E-Mail: a.ostrowski@blickpunkt-auge.de

1 BASISELEMENTE

1.1	Logo	6
1.1.1	Logo – Varianten (DBSV und Regionen)	7
1.1.2	Logo – Platzierung und Schutzraum	8
1.1.3	Logo – Größen	9
1.1.4	Logo – schwarz-weiß	10
1.1.5	Logo – Sonderform	11
1.2	Farben	12
1.3	Schriften	13
1.4	Keyvisual	15

2 GESCHÄFTSAUSSTATTUNG

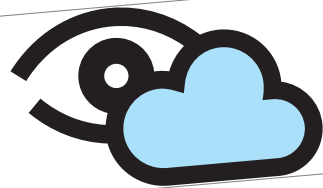
2.1	Visitenkarte	17
2.1.1	Visitenkarte – Maßangaben	18
2.1.2	Visitenkarte – Satz- und Farbangaben	20
2.2	Briefbogen	22
2.2.1	Briefbogen – Maßangaben	23
2.2.2	Briefbogen – Satz- und Farbangaben	24
2.3	Stempel – Beispiele	25

3 WERBEMITTEL

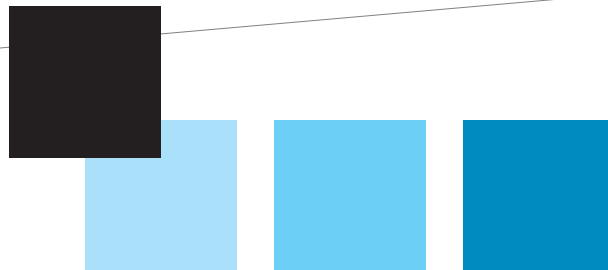
3.1	Faltblatt	28
3.1.1	Faltblatt 6-seitig – Ansicht offen	29
	Faltblatt 4-seitig – Ansicht offen	30
3.1.2	Titelseite – Maßangaben	31
3.1.3	Titelseite – Satz- und Farbangaben	32
3.1.4	Innenseite – Maßangaben	33
3.1.5	Innenseite – Satz- und Farbangaben	34
3.1.6	Rückseite – Beispiele	35
3.2	Flyer DIN lang – Beispiel	36
3.3	Einleger DIN lang – Beispiel	37

3.4	Plakat	39
3.4.1	Plakat DIN A3 – Maßangaben	40
3.4.2	Plakat DIN A3 – Satz- und Farbangaben	41
3.4.3	Info-Plakat DIN A3 – Beispiel	42
3.5	Veranstaltungsankündigungen	44
3.5.1	Veranstaltungsankündigung DIN A3 – Maßangaben	45
3.5.2	Veranstaltungsankündigungen DIN A4 – Maßangaben	46
3.6	Rollup	48
3.6.1	Rollup – Maßangaben	49
3.6.2	Rollup – Satz- und Farbangaben	50
3.7	Info-Rollup – Beispiel	51
4	BROSCHÜREN	
4.1	Einleitung	53
4.2	Broschüre DIN A4	54
4.2.1	Titelseite – Maßangaben	55
4.2.2	Titelseite – Satz- und Farbangaben	56
4.2.3	Rückseite – Maß-, Satz- und Farbangaben	57
4.2.4	Innenseite – Maßangaben	58
4.2.5	Innenseite – Satz- und Farbangaben	59
4.3	Broschüre DIN A5	60
4.3.1	Titelseite – Maßangaben	61
4.3.2	Titelseite – Satz- und Farbangaben	62
4.3.3	Innenseite – Maßangaben	63
4.3.4	Innenseite – Satz- und Farbangaben	64
4.4	Broschüre DIN lang	65
4.4.1	Titelseite – Maßangaben	66
4.4.2	Titelseite – Satz- und Farbangaben	67
4.4.3	Rückseite – Maß-, Satz- und Farbangaben	68
4.4.4	Innenseite – Maßangaben	69
4.4.5	Innenseite – Satz- und Farbangaben	70
	Kontakt	71

Logo – Farben – Schriften



Blickpunkt Auge
Rat und Hilfe bei Sehverlust



ABCDEFGHIJKLMNOPQRSTUVWXYZ
abcdefghijklmnopqrstuvwxyz
1234567890!"#\$%&'()*=?

ABCDEFGHIJKLMNOPQRSTUVWXYZ
abcdefghijklmnopqrstuvwxyz
1234567890!"#\$%&'()*=?

1.1 Logo

Die Wort-Bildmarke setzt sich aus drei Elementen zusammen:

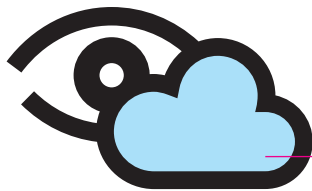
- Bildmarke: „Auge hinter einer Wolke“
(symbolisiert die Einschränkung der Sehfähigkeit)
- Wortmarke: „Blickpunkt Auge“
- Claim: „Rat und Hilfe bei Sehverlust“

Das sorgfältig ausgewählte Verhältnis der Elemente zueinander sorgt für optimale Lesbarkeit in jeder Größe.

Farben:

100 % Schwarz

30 % Cyan



Blickpunkt Auge

Rat und Hilfe bei Sehverlust

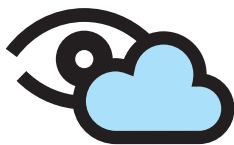
Farben:

30 C

100 K

1.1.1 Logo – Varianten (DBSV und Regionen)

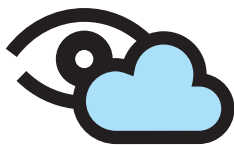
Unter die Wort-Bildmarke kann noch ein Zusatz gesetzt werden, der den jeweiligen Absender / die jeweilige Landesorganisation benennt:



Blickpunkt Auge

Rat und Hilfe bei Sehverlust

Ein Angebot des DBSV



Blickpunkt Auge

Rat und Hilfe bei Sehverlust

Ein Angebot des BSVSH



Blickpunkt Auge

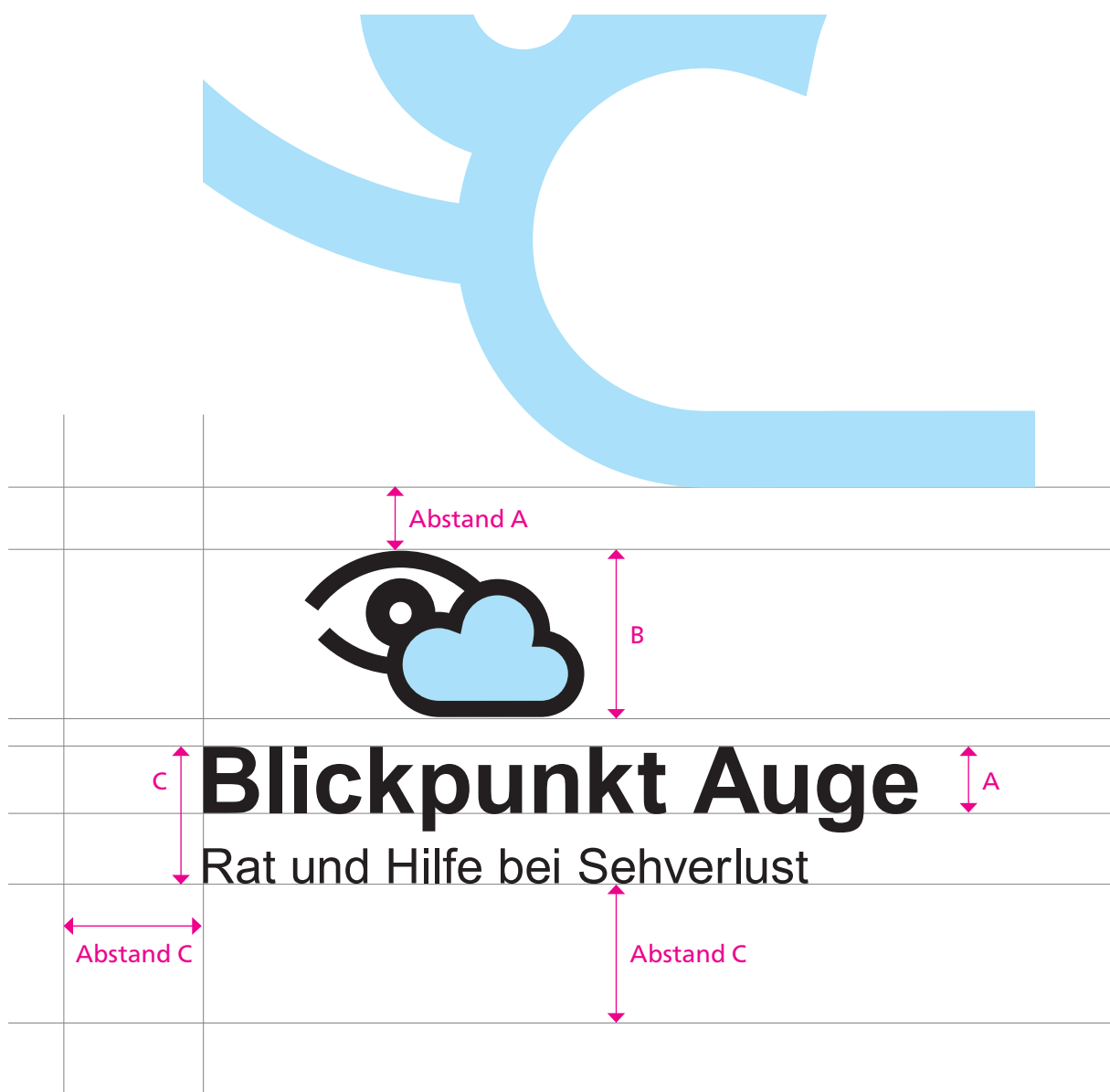
Rat und Hilfe bei Sehverlust

Ein Angebot des BSV Württemberg

1.1.2 Logo – Platzierung und Schutzraum

Das Logo sollte grundsätzlich auf weißem Grund stehen, um ausreichend Kontrast für eine barrierefreie Lesbarkeit zu gewährleisten.

Die Abstände A, B und C bilden den Schutzraum und sollten nach Möglichkeit nicht unterschritten werden.



1.1.3 Logo – Größen

Als **Mindestgröße** für die Verwendung des Logos wurde eine Höhe von 24 mm festgelegt. Dies entspricht 25 % der originalen Logodatei.

Die Mindestgröße des Logos auf einem A3 Plakat hat eine Höhe von 39 mm (entspricht 40 % der originalen Logodatei).



1.1.4 Logo – schwarz-weiß

Wenn ein farbiger Einsatz des Logos nicht möglich ist, kann das Logo auch in schwarz-weiß eingesetzt werden. Hierbei sind alle Elemente in 100 % Schwarz umgesetzt. Die Wolkenfarbe ist in diesem Fall 15 % Schwarz.

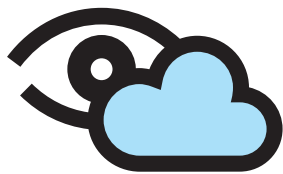


Blickpunkt Auge

Rat und Hilfe bei Sehverlust

1.1.5 Logo – Sonderform

Falls für eine bestimmte Anwendung in der Höhe nicht genügend Platz für das Logo zur Verfügung steht (z. B. Türschild, Online-Banner), kann in Ausnahmefällen eine horizontale Variante des Logos verwendet werden. Auch hier ist auf ausreichend Weißraum (siehe 1.1.2) zu achten.



Blickpunkt Auge

Rat und Hilfe bei Sehverlust

1.2 Farben

Um die Verbindung zum Deutschen Blinden- und Sehbehindertenverband e. V. (DBSV) zu verdeutlichen, wurden als Farben für das Logo ein klassisches **SCHWARZ** und ein klares **BLAU** festgelegt.



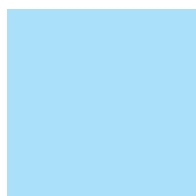
SCHWARZ

CMYK

C = 0
M = 0
Y = 0
K = 100

RGB

R = 0
G = 0
B = 0



BLAU
30 % Cyan

CMYK

C = 30
M = 0
Y = 0
K = 0

RGB

R = 188
G = 228
B = 250

Weitere Farben:

Überschriften bzw. Zwischenüberschriften oder auch Bullet-Points werden in **DUNKELBLAU** gesetzt. Textkästen (z. B. Bildunterschriften) bekommen die Farbe **HELLBLAU**. Fließtext ist in der Regel Schwarz.



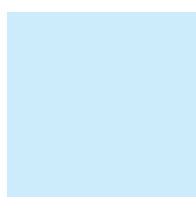
DUNKELBLAU
100 % Cyan
25 % Schwarz

CMYK

C = 100
M = 0
Y = 0
K = 25

RGB

R = 0
G = 130
B = 185



HELLBLAU
18 % Cyan

CMYK

C = 18
M = 0
Y = 0
K = 0

RGB

R = 217
G = 239
B = 253

1.3 Schriften

Als **Hausschrift** in allen Drucksachen kommt die Schriftart „Frutiger 1450 Regular“ zum Einsatz.

Überschriften und Hervorhebungen im Text können mit dem fetteren Schriftschnitt **Frutiger 1450 Bold** ausgezeichnet werden, dezente Hervorhebungen auch mit der *kursiven Frutiger 1450 Italic*. Kursive Schrift ist allerdings nur sehr zurückhaltend einzusetzen, da sie schlechter zu lesen ist als Normalschrift.

Die Standard-Schriftgröße für Fließtext ist 12 pt (Punkt) bei einem Zeilenabstand von 14 pt. Größere Schriftgrößen sind erlaubt, kleinere für Fließtext wegen der mangelnden Sehbehindertengerechtigkeit nicht.

Als **Systemschrift**, also für Anwendungen in Office-Programmen wie Word oder PowerPoint, wird die Schrift „Verdana“ verwendet. Die Standard-Schriftgröße für Fließtext ist 11,5 pt. Davon abgesehen gelten für sie die gleichen Bestimmungen wie für die Frutiger 1450.

Das Blickpunkt Auge-Logo wie auch die Nennung der Landesverbände als Zusatz zum Logo sind in der Schrift Arial in den Schnitten Bold und Regular gesetzt.

1.3 Schriften

Frutiger Neue 1450

ABCDEFGHIJKLMNOPQRSTUVWXYZ
abcdefghijklmnopqrstuvwxyz
1 2 3 4 5 6 7 8 9 0 ! " § \$ € % & / () = ?

Frutiger 1450 Regular

Blindtext, der die Schriftschnitte des Corporate Design von Blickpunkt Auge des Deutschen Blinden- und Sehbehindertenverbandes visualisiert.

Frutiger 1450 Italic

Blindtext, der die Schriftschnitte des Corporate Design von Blickpunkt Auge des Deutschen Blinden- und Sehbehindertenverbandes visualisiert.

Frutiger 1450 Bold

Blindtext, der die Schriftschnitte des Corporate Design von Blickpunkt Auge des Deutschen Blinden- und Sehbehindertenverbandes visualisiert.

Verdana

ABCDEFGHIJKLMNOPQRSTUVWXYZ
abcdefghijklmnopqrstuvwxyz
1 2 3 4 5 6 7 8 9 0 ! " § \$ € % & / () = ?

Verdana Regular

Blindtext, der die Schriftschnitte des Corporate Design von Blickpunkt Auge des Deutschen Blinden- und Sehbehindertenverbandes visualisiert.

Verdana Italic

Blindtext, der die Schriftschnitte des Corporate Design von Blickpunkt Auge des Deutschen Blinden- und Sehbehindertenverbandes visualisiert.

Verdana Bold

Blindtext, der die Schriftschnitte des Corporate Design von Blickpunkt Auge des Deutschen Blinden- und Sehbehindertenverbandes visualisiert.

1.4 Keyvisual

Als Markenzeichen von Blickpunkt Auge wurde ein Keyvisual festgelegt. Es setzt sich zusammen aus der Wolke als grafisches Element und dem Foto einer älteren Dame als Bildelement. Das Keyvisual schafft einen Wiedererkennungswert und darf nicht verändert werden.



Teile der Wolke können als grafisches Element (ohne Bild) verwendet werden (Beispiele siehe 3).

Visitenkarte – Briefbogen



2.1 Visitenkarte

Die Visitenkarte kann als Klappkarte oder als einfache Version mit Vorder- und Rückseite ausgeführt werden.

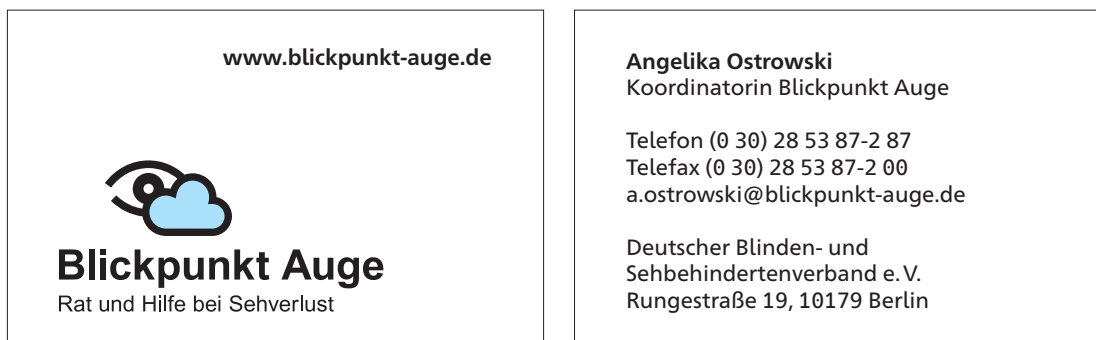
Klappkarte Außenseite (verkleinerte Darstellung)



Klappkarte Innenseite (verkleinerte Darstellung)



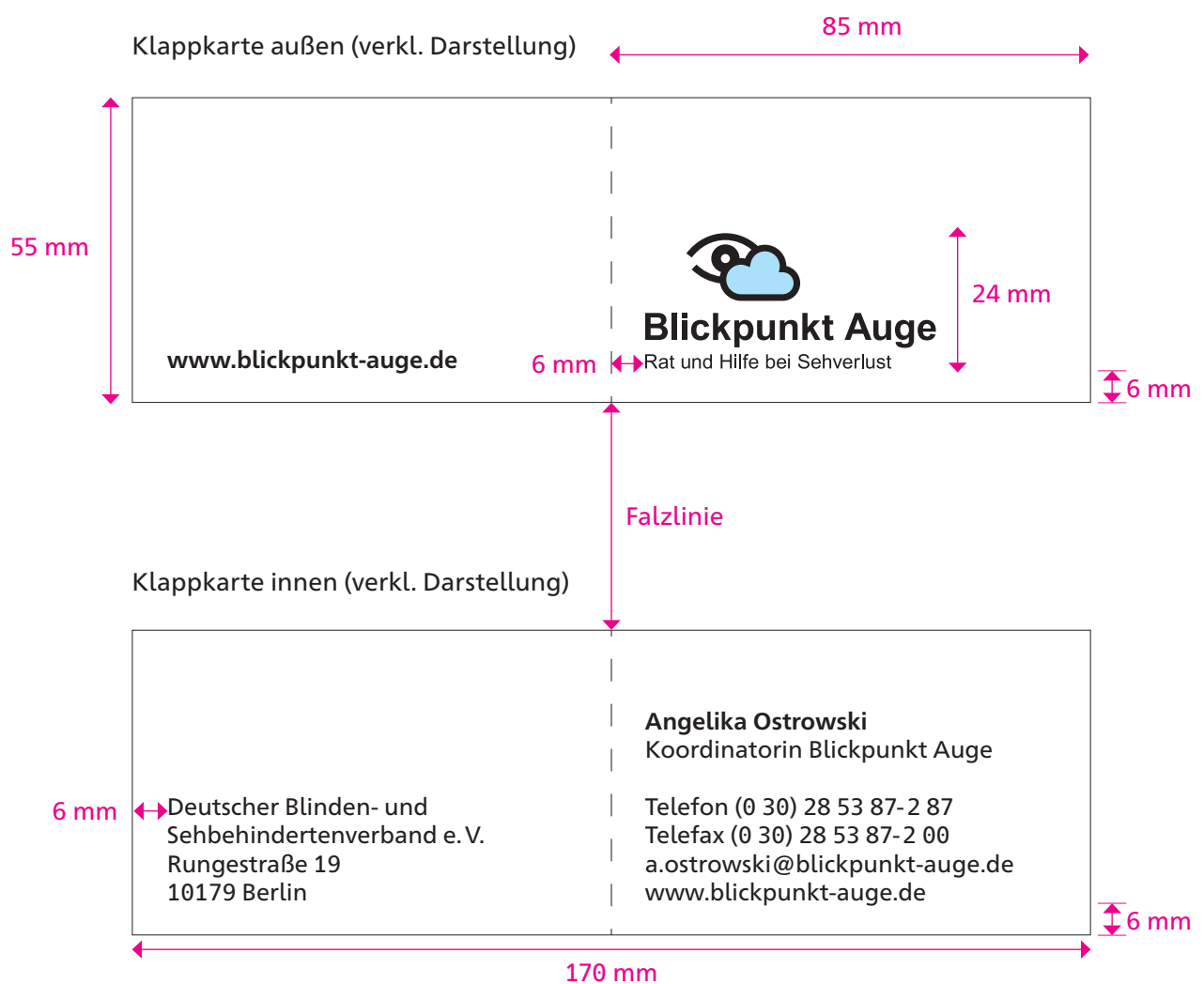
Einfache Karte Vorder- und Rückseite (verkleinerte Darstellung)



2.1.1 Visitenkarte – Maßangaben

Format: Klappkarte offen 170 mm × 55 mm
 Klappkarte geschlossen 85 mm × 55 mm

Druck: 2/2 farbig (Schwarz und Cyan)

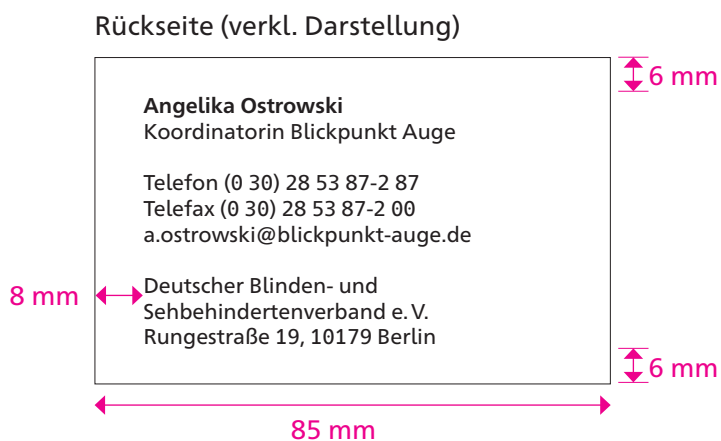
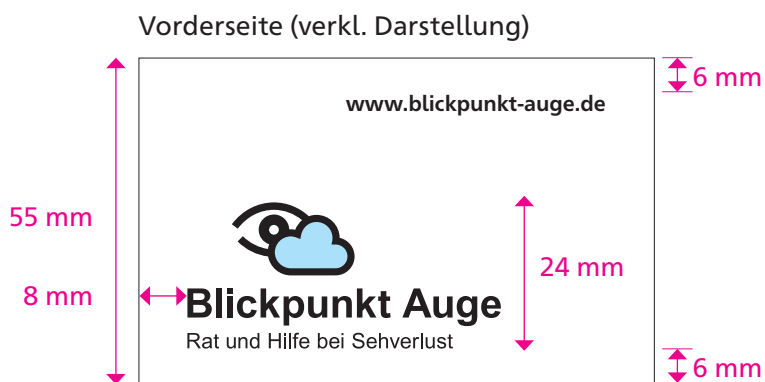


(verkleinerte Darstellung)

2.1.1 Visitenkarte – Maßangaben

Format: 85 mm × 55 mm

Druck: 2/2 farbig (Schwarz und Cyan)




(verkleinerte Darstellung)

2.1.2 Visitenkarte – Satz- und Farbangaben


Visitenkarte (Klappkarte)

Außenseite (verkleinerte Darstellung)



Logo:
Mindestgröße (25%)

Innenseite (verkleinerte Darstellung)



Internetadresse, Name:
Frutiger Neue 1450 Bold, 12 pt.
Schwarz

Adressangaben und Zusatztext:
Frutiger Neue 1450 Regular, 12 pt.,
Zeilenabstand (ZA) 14,4 pt.
Schwarz

(verkleinerte Darstellung)

2.1.2 Visitenkarte – Satz- und Farbangaben

Visitenkarte (einfach)

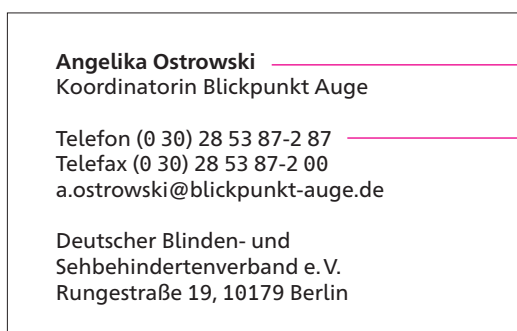
Vorderseite (verkleinerte Darstellung)



Logo:
Mindestgröße
25%

Internetadresse, Name:
Frutiger Neue 1450 Bold, 10 pt.
Schwarz


Rückseite (verkleinerte Darstellung)



Adressangaben und Zusatztext:
Frutiger Neue 1450 Regular, 10 pt., ZA 12 pt.
Schwarz

(verkleinerte Darstellung)

2.2 Briefbogen

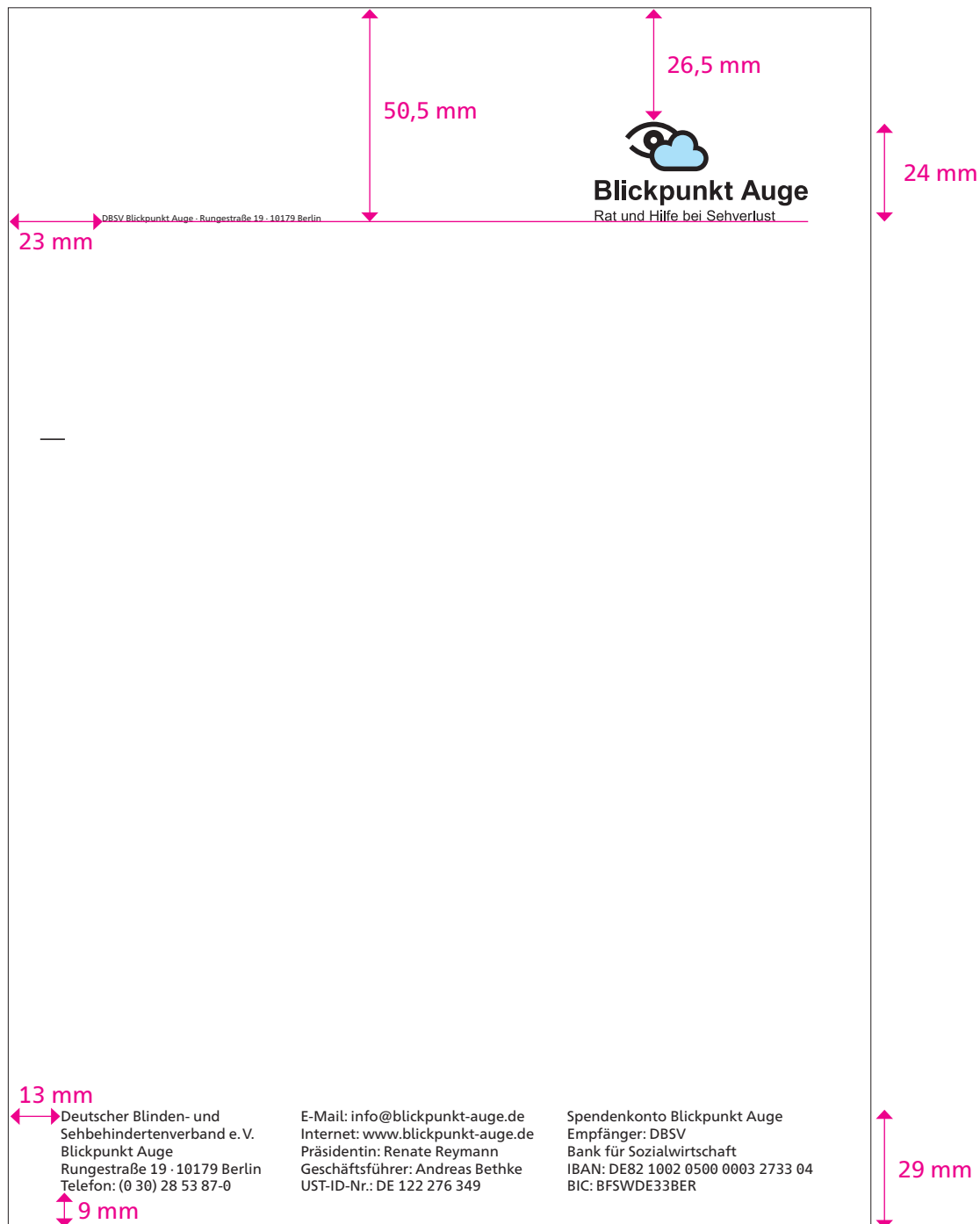
		
		Blickpunkt Auge Rat und Hilfe bei Sehverlust
	<small>DBSV Blickpunkt Auge · Rungestraße 19 · 10179 Berlin</small>	
<hr/>		
<p>Deutscher Blinden- und Sehbehindertenverband e. V. Blickpunkt Auge Rungestraße 19 · 10179 Berlin Telefon: (0 30) 28 53 87-0</p>	<p>E-Mail: info@blickpunkt-auge.de Internet: www.blickpunkt-auge.de Präsidentin: Renate Reymann Geschäftsführer: Andreas Bethke UST-ID-Nr.: DE 122 276 349</p>	<p>Spendenkonto Blickpunkt Auge Empfänger: DBSV Bank für Sozialwirtschaft IBAN: DE82 1002 0500 0003 2733 04 BIC: BFSWDE33BER</p>

(verkleinerte Darstellung)

2.2.1 Briefbogen – Maßangaben

Format: DIN A4


Druck: 2/0 farbig (Schwarz und Cyan)



(verkleinerte Darstellung)

2.2.2 Briefbogen – Satz- und Farbangaben

Logo:
Mindestgröße (25%)



Blickpunkt Auge
Rat und Hilfe bei Sehverlust

DBSV Blickpunkt Auge · Rungestraße 19 · 10179 Berlin

Adresszeile:
Frutiger Neue 1450 Regular, 6 pt.
Schwarz

Adresse, Telefon, Bankverbindung u. a.:
Frutiger Neue 1450 Regular, 10 pt., ZA 12 pt.
Schwarz

Deutscher Blinden- und Sehbehindertenverband e. V.
Blickpunkt Auge
Rungestraße 19 · 10179 Berlin
Telefon: (0 30) 28 53 87-0

E-Mail: info@blickpunkt-auge.de
Internet: www.blickpunkt-auge.de
Präsidentin: Renate Reymann
Geschäftsführer: Andreas Bethke
UST-ID-Nr.: DE 122 276 349

Spendenkonto Blickpunkt Auge
Empfänger: DBSV
Bank für Sozialwirtschaft
IBAN: DE82 1002 0500 0003 2733 04
BIC: BFSWDE33BER

(verkleinerte Darstellung)

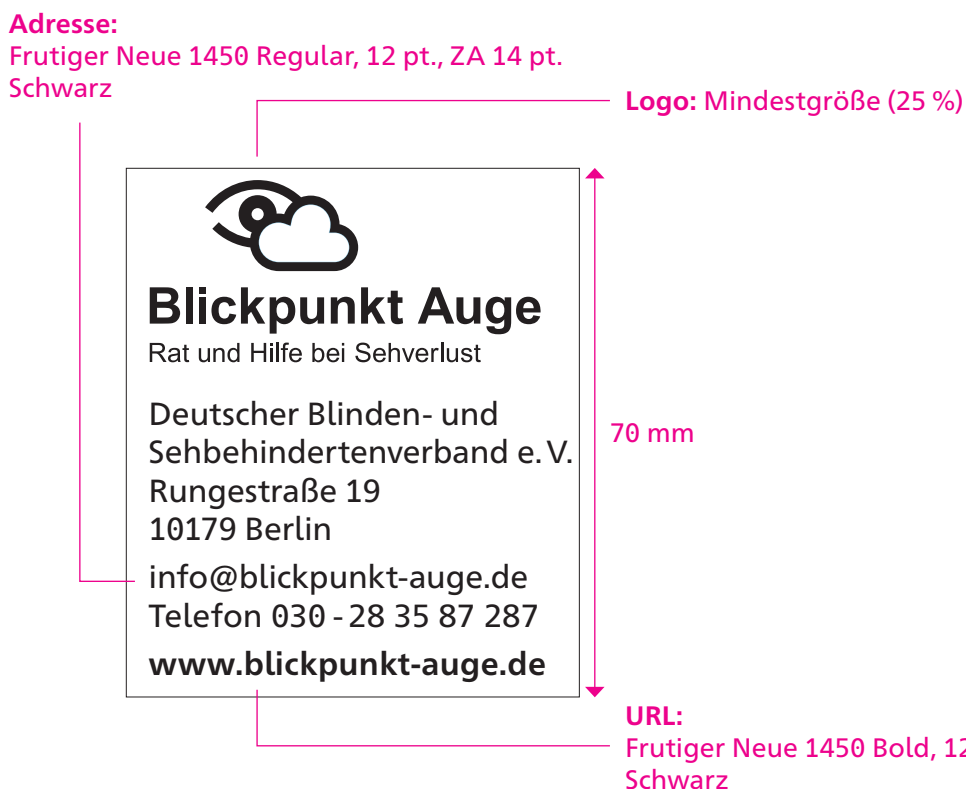
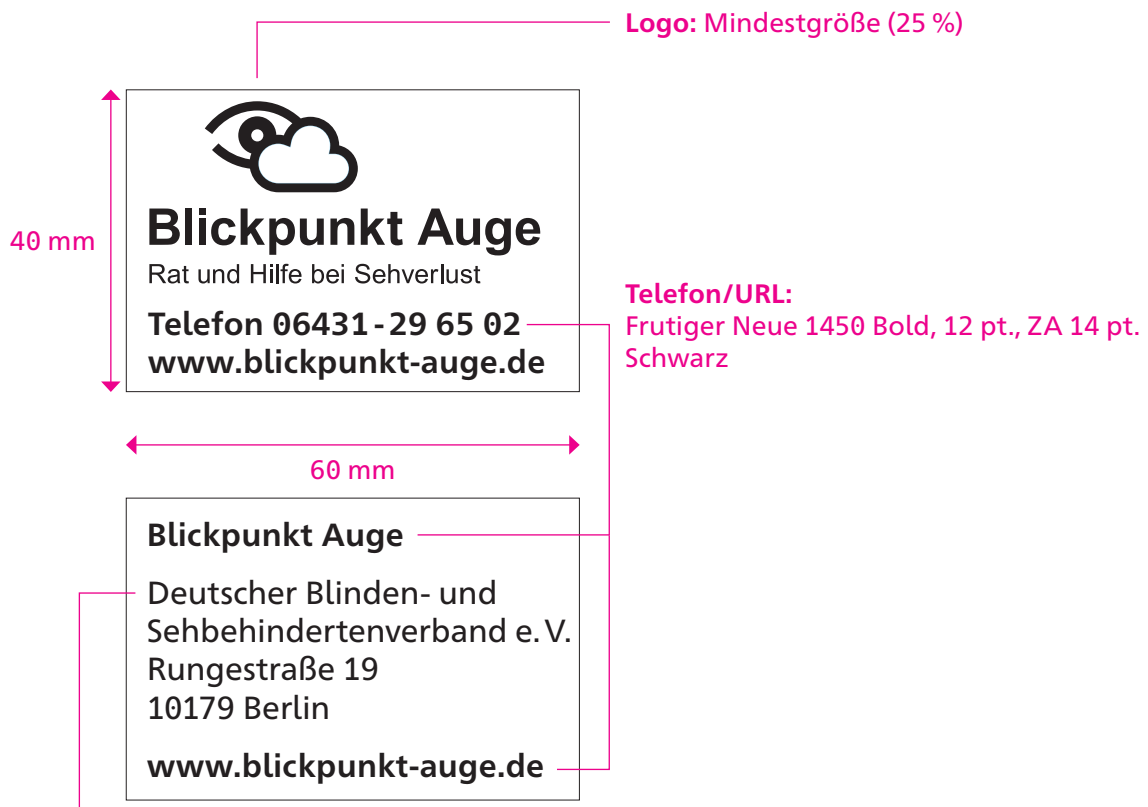
2.3 Stempel – Beispiele



Stempel für Urkunden/Zertifikate

2.3 Stempel – Beispiele

Maßangaben für Trodat Printy 60 × 40 mm
und Holzstempel 60 × 70 mm



Faltblätter / Flyer

**Probleme mit dem Sehen?
Wir sind für Sie da!**



Blickpunkt Auge
Rat und Hilfe bei Sehverlust

3.1 Faltblatt

Formate

6-seitiges Faltblatt:

B 100 × H 210 mm geschlossen, B 297 × H 210 mm offen

B 105 × H 210 mm geschlossen, B 312 × H 210 mm offen

4-seitiges Faltblatt:

B 105 × 210 mm geschlossen, 210 × 210 mm offen

Titelseiten

Die Titelseiten der Faltblätter setzen sich aus folgenden Elementen zusammen:

- Titel auf hellblauem Verlauf
- Key-Visual (Bildmarke als grafisches Element mit eingesetztem Bildmotiv)
- Logo in der Mindestgröße

Innenseiten

Die Innenseiten bestehen aus Überschriften und Fließtext sowie Aufzählungen. Sponsoren-Logos stehen in der Regel auf der Einklappseite.

Rückseiten

Die Rückseiten der Faltblätter mit den Kontaktdaten können auch eine Abbildung oder ein Sponsoren-Logo enthalten (Beispiele siehe 3.1.6).

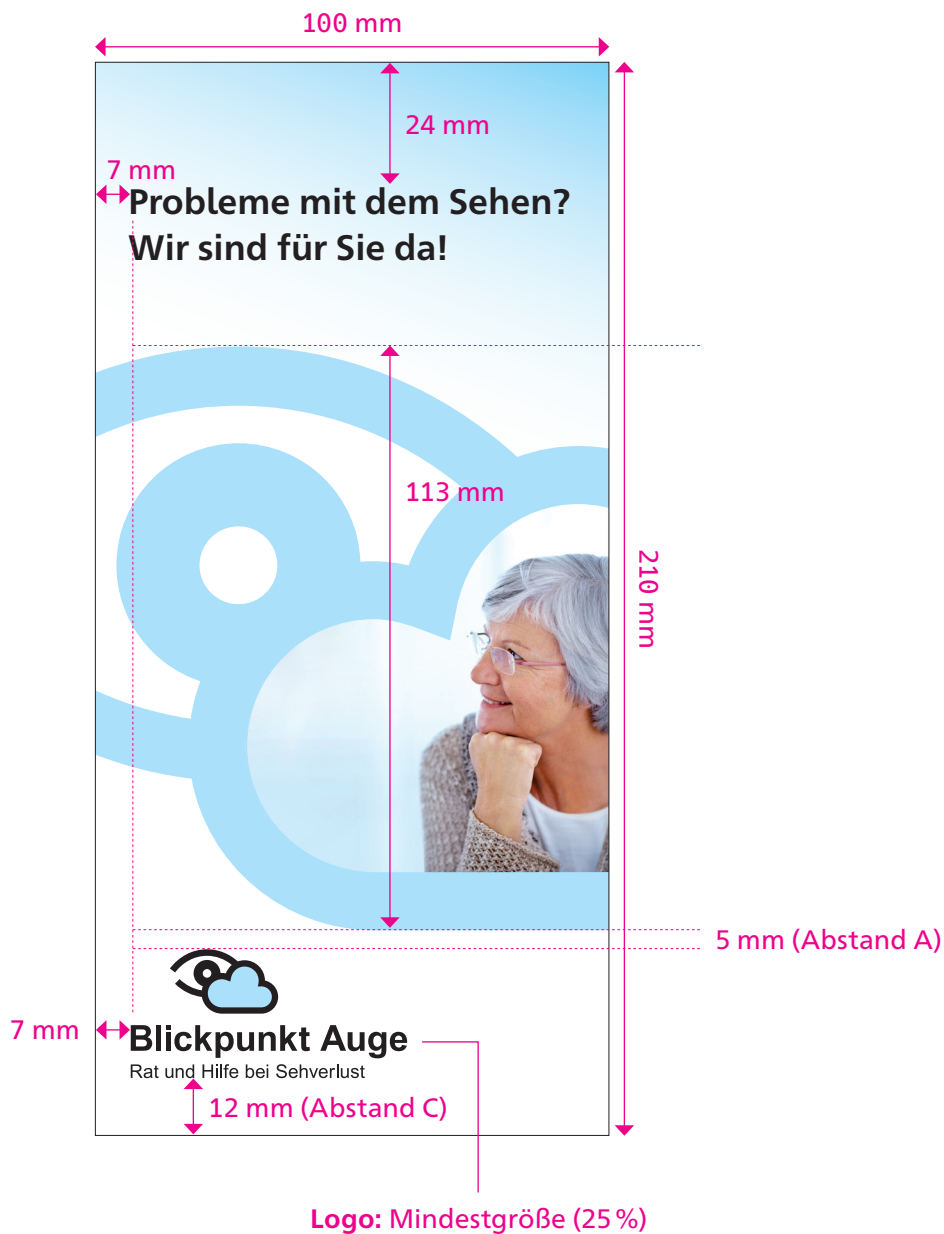
3.1.1 Faltblatt 6-seitig – Ansicht offen

<p>Unsere Partner:</p> <ul style="list-style-type: none"> • Augenärzte • Augenkliniken • spezialisierte Augenoptiker • Hilfsmittelanbieter • weitere Fachkräfte rund ums Sehen • Sozial- und Wohlfahrtsverbände • Behörden <p>Spendenkonto</p> <p>Empfänger: Deutscher Blinden- und Sehbehindertenverband e.V. (DBSV) Verwendungszweck: Blickpunkt Auge IBAN: DE82 1002 0500 0003 2733 04 BIC: BFSWDE33BER Bank für Sozialwirtschaft</p> <p>Das Faltblatt wurde ermöglicht durch die Selbsthilfeförderung der BARMER GEK</p>	<p>Wir sind für Sie da!</p> <p>Blickpunkt Auge Rat und Hilfe bei Sehverlust</p> <p>Ein Angebot des DBSV und seiner Landesorganisationen</p> <p>Bundesweite Koordination: Telefon:(030) 28 53 87-1 83 / -2 87 Telefax:(030) 28 53 87-2 71 E-Mail: info@blickpunkt-auge.de</p> <p>Blickpunkt Auge wird unterstützt von der Aktion Mensch und von regionalen Förderern.</p> <p>AKTION MENSCH</p> <div style="border: 1px solid black; width: 100px; height: 40px; margin: 10px auto;"></div> <p>www.blickpunkt-auge.de</p>	<p>Probleme mit dem Sehen? Wir sind für Sie da!</p>  <p>Blickpunkt Auge Rat und Hilfe bei Sehverlust</p>
--	--	---

<p>Ihre Augen machen Probleme?</p> <ul style="list-style-type: none"> • Sie haben eine Augenerkrankung, z.B. Makula-Degeneration, Glaukom (Grüner Star) oder eine diabetische Netzhauterkrankung? • Sie können nicht mehr wie gewohnt lesen oder fernsehen? • Sie gehen nur noch ungern allein aus dem Haus? • Sie finden sich in fremder Umgebung nicht mehr gut zurecht? • Sie erkennen Bekannte auf der Straße kaum noch? • Sie haben Probleme im Beruf? • Sie fragen sich, wie es weitergehen soll? 	<p>Dann wenden Sie sich an uns!</p> <p>Wir haben Zeit für Sie, hören zu und suchen gemeinsam nach Wegen. Wir möchten Ihnen Mut machen und ganz konkret helfen.</p> <p>Wir informieren und beraten zu Themen wie:</p> <ul style="list-style-type: none"> • Grundlegendes zur Augenkrankheit • Sehhilfen und andere Hilfsmittel • Rechtliche und finanzielle Ansprüche • Tipps, Tricks und Schulungen zur Alltagsbewältigung • Sichere Teilnahme am Straßenverkehr • Bildung und berufliche Teilhabe <p>Wir ermöglichen Ihnen den Austausch mit anderen Betroffenen und unterstützen Sie dabei, die passenden Leistungen und Angebote zu finden oder Zuständigkeiten zu klären. Unsere Beratung ersetzt jedoch nicht den Weg zum Augenarzt.</p>	<p>Auch Angehörige haben Fragen:</p> <p>Die Erkrankung eines Familienmitglieds bringt auch für Angehörige zahlreiche Probleme mit sich. Sie fragen sich, wie Sie die neue Situation bewältigen können, wie Sie unterstützen sollen oder wer Ihnen zur Seite steht?</p> <p>Wir sind da, um zu helfen!</p> <p>Wir sind Experten in eigener Sache und beraten</p> <ul style="list-style-type: none"> • umfassend • unabhängig • kostenlos <p>Auf Wunsch vermitteln wir Sie unkompliziert an Fachleute.</p> <p>Jeder ist willkommen, unabhängig von der Augenerkrankung und dem aktuellen Sehvermögen.</p> <p>www.blickpunkt-auge.de</p>
---	--	---

(verkleinerte Darstellung)

3.1.2 Titelseite – Maßangaben



(verkleinerte Darstellung)

3.1.3 Titelseite – Satz- und Farbangaben

Verlauf:
von 50 % Cyan nach Weiß,
Linear, Winkel 70°

Titel:
Frutiger Neue 1450 Bold,
19,5 pt., ZA 25,5 pt.
Schwarz

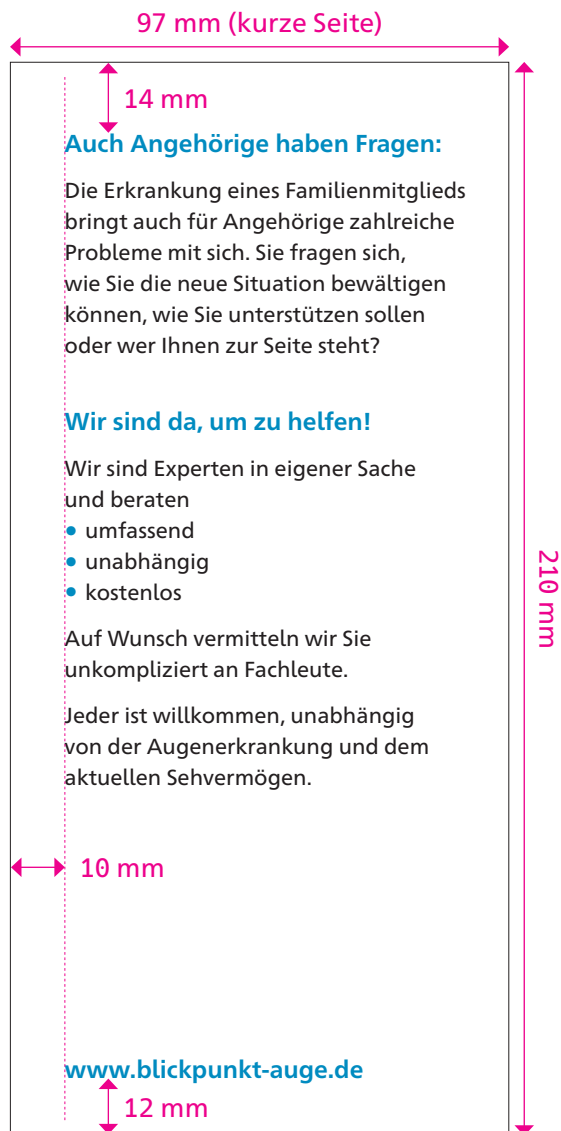
Logo: steht immer auf Weiß

**Probleme mit dem Sehen?
Wir sind für Sie da!**

Blickpunkt Auge
Rat und Hilfe bei Sehverlust

(verkleinerte Darstellung)

3.1.4 Innenseite – Maßangaben



(verkleinerte Darstellung)

3.1.5 Innenseite – Satz- und Farbangaben

Auch Angehörige haben Fragen:

Die Erkrankung eines Familienmitglieds bringt auch für Angehörige zahlreiche Probleme mit sich. Sie fragen sich, wie Sie die neue Situation bewältigen können, wie Sie unterstützen sollen oder wer Ihnen zur Seite steht?

Wir sind da, um zu helfen!

Wir sind Experten in eigener Sache und beraten

- umfassend
- unabhängig
- kostenlos

Auf Wunsch vermitteln wir Sie unkompliziert an Fachleute.

Jeder ist willkommen, unabhängig von der Augenerkrankung und dem aktuellen Sehvermögen.

www.blickpunkt-auge.de

Überschrift:
Frutiger Neue 1450 Bold,
13,5 pt., ZA 17 pt.
100 % Cyan / 25 % Schwarz

Text:
Frutiger Neue 1450 Regular,
12 pt., ZA 17,008 pt. (= 6 mm)
Schwarz

Aufzählungen (Bullet Points):
Frutiger Neue 1450 Bold, 12 pt.
Grundlinienversatz: 0,3 pt.
100 % Cyan / 25 % Schwarz

URL:
Frutiger Neue 1450 Bold, 13,5 pt.
100 % Cyan / 25 % Schwarz

(verkleinerte Darstellung)

3.1.6 Rückseite – Beispiele

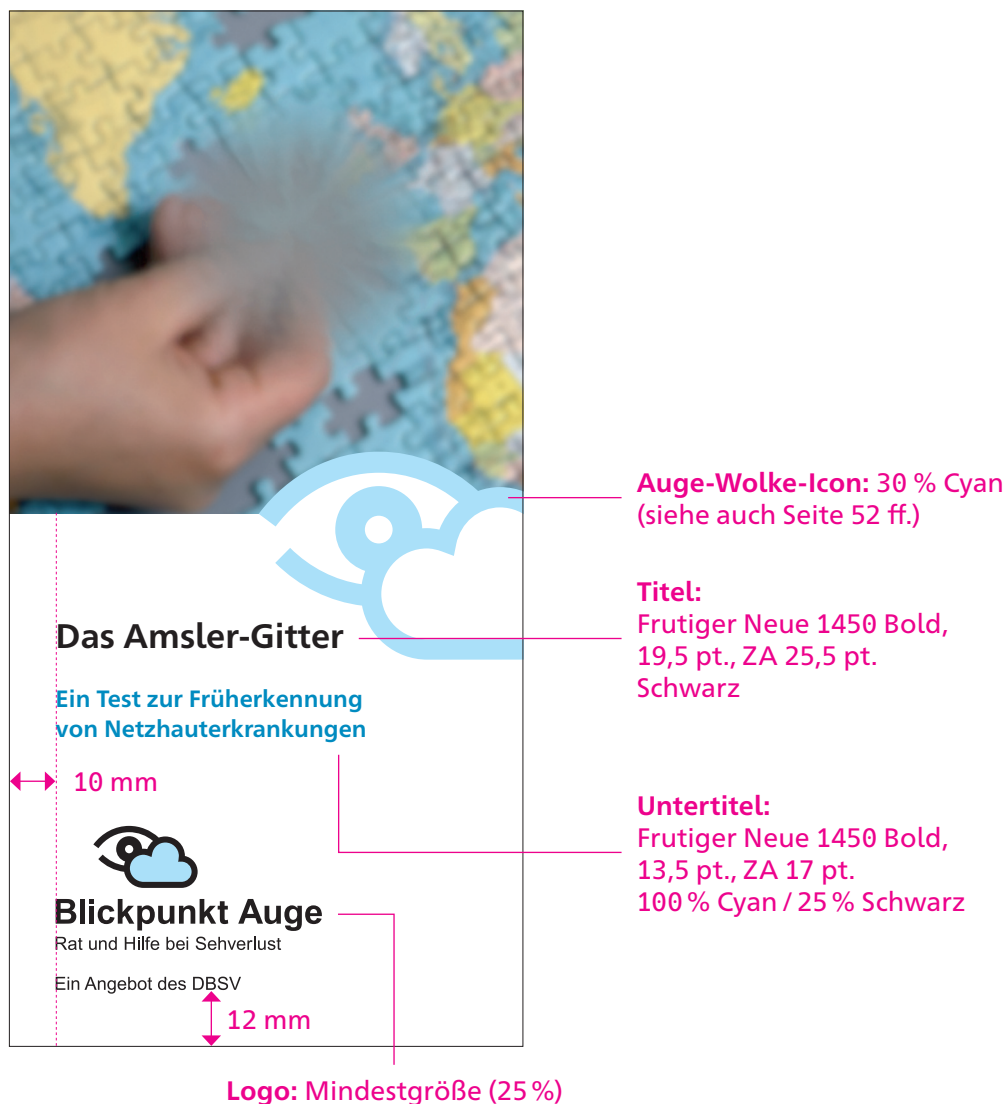


(verkleinerte Darstellung)

3.2 Flyer DIN lang – Beispiel

Format

B 105 × H 210 mm bzw. B 100 × H 210 mm



(verkleinerte Darstellung)

3.3 Einleger DIN lang – Beispiel

Format

B 100 × H 210 mm bzw. B 98 × H 210 mm

Der DIN lang Flyer kann auch als Einleger zum Falblatt für Zusatzinformationen verwendet werden. Achtung: Format des Falblatts beachten!

Unsere regionalen Kontaktstellen

- **Baden-Württemberg**
für **Baden** (Mannheim):
Karlheinz Schneider
k-h.schneider@blickpunkt-auge.de
Tel. 06 21–40 20 31

für **Württemberg** (Stuttgart):
Sabine Backmund
s.backmund@blickpunkt-auge.de
Tel. 07 11–2 10 60 22
- **Bayern:** Elke Runte
e.runte@blickpunkt-auge.de
Tel. 0 89–55 98 81 32
- **Berlin:** Petra Rissmann
p.rissmann@blickpunkt-auge.de
Tel. 0 30–89 58 81 15
- **Bremen:** Martina Reicksmann
m.reicksmann@blickpunkt-auge.de
Tel. 04 21–24 40 16 13
- **Hamburg:** Ulrike Backofen
u.backofen@blickpunkt-auge.de
Tel. 0 40–20 94 04 14
- **Hessen:** Dana Lienert
d.lienert@blickpunkt-auge.de
Tel. 0 69–15 05 96 81

(verkleinerte Darstellung)

Plakate

**Probleme mit dem Sehen?
Wir sind für Sie da!**

**Wir beraten
zu Hilfsmitteln,
finanziellen Ansprüchen
und vielem mehr.
Von Betroffenen für Betroffene –
unabhängig und kostenfrei.**



Blickpunkt Auge
Rat und Hilfe bei Sehverlust

www.blickpunkt-auge.de

3.4 Plakat

Format

297 × 420 mm (DIN A3)

Aufbau

Das Plakat setzt sich aus folgenden Elementen zusammen:

- Überschrift auf hellblauem Verlauf
- Key-Visual
mit zusätzlicher hellblauer Fläche für Textinformationen
- Logo (Mindestgröße beachten!)

Rechts unter dem Key-Visual befindet sich eine weiße Fläche, die für individuellen Text (als Eindruck oder in Form von Aufklebern) genutzt werden kann.

3.4.1 Plakat DIN A3 – Maßangaben



(verkleinerte Darstellung)

3.4.2 Plakat DIN A3 – Satz- und Farbangaben

Verlauf:
von 50 % Cyan nach Weiß,
Linear, Winkel 70°

Überschrift:
Frutiger Neue 1450 Bold,
40 pt., ZA 50 pt.
Schwarz

Text:
Frutiger Neue 1450 Bold,
20 pt., ZA 28 pt.
Schwarz

**Keyvisual mit zusätzlicher
blauer Fläche für
Texteindruck: 30 % Cyan**

Logo:
39 mm (40 %)
steht immer auf Weiß,
auf auBreichend
Weißraum achten

Individueller Eindruck:
Verdana Bold,
16 pt., ZA 24 pt.
Schwarz

URL:
Frutiger Neue 1450 Bold,
22,5 pt.
100 % Cyan / 25 % Schwarz

**Probleme mit dem Sehen?
Wir sind für Sie da!**

Wir beraten
zu Hilfsmitteln,
finanziellen Ansprüchen
und vielem mehr.

Von Betroffenen für Betroffene –
unabhängig und kostenfrei.

148,5 mm

Blickpunkt Auge
Rat und Hilfe bei Sehverlust
www.blickpunkt-auge.de

Beratungsstelle Blickpunkt Auge
Außenstelle des
Landratsamtes Vogtlandkreis
Friedrich-Naumann-Str. 3, Zimmer 110
08209 Auerbach
Telefon: 0 37 41 – 300 37 03
Di. 9:00 - 12:00 Uhr und 13:00 - 16:00 Uhr

(verkleinerte Darstellung)

3.4.3 Info-Plakat DIN A3 – Beispiel

Zu bestimmten Themen oder um spezielle Zielgruppen anzusprechen können sogenannte Info-Plakate erstellt werden.

Das Logo steht immer im oberen Bereich auf Weiß.
Beim Text ist auf ausreichende Schriftgröße zu achten.



Blickpunkt Auge
Rat und Hilfe bei Sehverlust



Von Betroffenen für Betroffene
Information, Beratung, Erfahrungsaustausch

- Grundlegendes zur Augenkrankheit
- Sehhilfen und andere Hilfsmittel
- Rechtliche und finanzielle Ansprüche
- Alltagsbewältigung und Mobilität
- Bildung und berufliche Teilhabe
- Freizeit und Kultur
- Andere Vereinsangebote

Ein Angebot des DBSV

www.blickpunkt-auge.de

(verkleinerte Darstellung)

Veranstaltungsankündigungen

Blickpunkt Auge Beratungsstelle

Information und Beratung zu Hilfsmitteln,
rechtlichen Ansprüchen und anderen Fragen
rund ums Sehen

Wo? Frankfurter Straße 12, 35390 Gießen

Wann? Dienstag von 14:00 – 17:00 Uhr
Mittwoch von 9:00 – 12:00 Uhr
und nach Vereinbarung

Kontakt: Kerstin Germann
Telefon: (06 41) 98 43 84 84
Telefax: (06 41) 98 43 84 83
E-Mail: k.germann@blickpunkt-auge.de

Ein Angebot des BSBH e. V.


Blickpunkt Auge
Rat und Hilfe bei Sehverlust

www.blickpunkt-auge.de


Blickpunkt Auge
Rat und Hilfe bei Sehverlust

www.blickpunkt-auge.de

3.5 Veranstaltungskündigungen

Zur Bewerbung von Veranstaltungen werden „Blanko-Flyer“ entwickelt und produziert. Die Beratungsstellen können ihren individuellen Text eindrucken.

Formate

DIN A3 (297 × 420 mm)

DIN A4 (210 × 297 mm)

Aufbau

Die Blanko-Flyer enthalten folgende Elemente:

- Hellblauer Verlauf
- Logo Blickpunkt Auge
- Teil der Wolke als grafisches Element
- Internetadresse

Satzangaben für den Text

Der Text kann individuell gestaltet werden, als Schrift wird die Verdana verwendet (siehe 1.3).

Folgende Formate sollten dabei eingehalten werden (Beispiele siehe 3.5.1 und 3.5.2).

Überschriften: Schrift: Verdana Bold, minimum 32 pt. (A3)
bzw. 24 pt. (A4); Farbe: Schwarz

Fließtext: Schrift: Verdana Regular, minimum 24 pt. (A3)
bzw. 12 pt. (A4); Farbe: Schwarz

Zu beachten:

- Der Text darf nicht über die „Wolke“ laufen.
- Zwischen Text und Logo sollte ein Mindestabstand eingehalten werden (mindestens 26 mm bei A3 bzw. 18 mm bei A4).

3.5.1 Veranstaltungsankündigung DIN A3 – Maßangaben



(verkleinerte Darstellung)

3.5.2 Veranstaltungsankündigungen DIN A4 – Maßangaben

The diagram shows a flyer layout for 'Blickpunkt Auge' with the following dimensions and specifications:

- Overall dimensions:** 210 mm width, 297 mm height.
- Header area:** 20 mm height.
- Text area:** 16 mm margin on the left and right sides.
- Logo area:** 18 mm height.
- Logo:** 28 mm (29%) height.
- URL:** Frutiger Neue 1450 Bold, 15,5 pt, 100% Cyan / 25% Schwarz.

Blickpunkt Auge
Rat und Hilfe bei Sehverlust

Lässt das Sehvermögen spürbar nach, stehen Betroffene und ihre Angehörigen vor einer ganz neuen Lebenssituation. Meist suchen sie zuerst nach Informationen über ihre Erkrankung und Behandlungsmöglichkeiten. Daneben sind viele Fragen zum Leben mit einer Sehbeeinträchtigung zu beantworten.

Blickpunkt Auge informiert, berät und unterstützt Menschen mit Seheinschränkungen und ihre Angehörigen unabhängig und kostenfrei zu Themen wie:

- grundlegende Fragen zu den häufigsten Augenerkrankungen
- Sehhilfen und andere Hilfsmittel
- rechtliche und finanzielle Ansprüche
- Tipps, Tricks und Schulungen zur Alltagsbewältigung
- Unterricht zur sicheren Orientierung im Straßenverkehr
- Bildung und berufliche Teilhabe
- Freizeitgestaltung

Wir ermöglichen zudem den Austausch mit Gleichbetroffenen und vermitteln bei Bedarf an Experten verschiedener Fachrichtungen.

Unsere Berater leben meist selbst mit einer Seheinschränkung. Ihnen muss man seine Situation nicht lange erklären. Sie helfen, neue Wege zu finden und Probleme anzugehen.

„Blickpunkt Auge“ gibt es in zwölf Bundesländern. Bis 2020 wollen wir deutschlandweit präsent sein. Unsere Partner sind Augenärzte, spezialisierte Augenoptiker, Hilfsmittelanbieter, andere Fachkräfte rund ums Sehen, Selbsthilfeorganisationen, Behörden etc.

Ansprechpartnerin für Gießen
 Kerstin Germann
 Telefon: (06 41) 8 43 84 84
 E-Mail: k.germann@blickpunkt-auge.de

Ein Angebot des BSBH e. V.

Blickpunkt Auge
 Rat und Hilfe bei Sehverlust

www.blickpunkt-auge.de

Logo:
28 mm (29%)

URL:
 Frutiger Neue 1450 Bold,
 15,5 pt.
 100 % Cyan / 25 % Schwarz

(verkleinerte Darstellung)

Rollups



3.6 Rollup

Format

Sichtmaß: 1000 × 2000 mm

Dateimaß: 1000 × 2100 mm (kann je nach Produzent abweichen)

Aufbau

Das Roll-up setzt sich aus folgenden Elementen zusammen:

- Überschrift auf hellblauem Verlauf
- Key-Visual
mit zusätzlicher hellblauer Fläche für Textinformationen
- Logo
- gegebenenfalls Logo(s) Förderer

3.6.1 Rollup – Maßangaben



(verkleinerte Darstellung)

3.6.2 Rollup – Satz- und Farbangaben

Verlauf:
von 50 % Cyan nach Weiß,
Linear, Winkel 70°

URL:
Frutiger Neue 1450 Bold, 95 pt.
Schwarz

Überschrift:
Frutiger Neue 1450 Bold,
160 pt., ZA 180 pt.
Schwarz

Text:
Frutiger Neue 1450 Bold,
80 pt., ZA 108 pt.
Schwarz

**Keyvisual mit zusätzlicher
blauer Fläche für
Texteindruck: 30 % Cyan**

Logo: steht immer auf Weiß

www.blickpunkt-auge.de

**Probleme mit dem Sehen?
Wir sind für Sie da!**

Wir beraten
zu Hilfsmitteln,
finanziellen Ansprüchen
und vielem mehr.

Von Betroffenen für Betroffene.
Unabhängig und kostenfrei.

Blickpunkt Auge
Rat und Hilfe bei Sehverlust
Ein Angebot des ABSV

(verkleinerte Darstellung)

3.7 Info-Rollup – Beispiel



Zu bestimmten Themen oder zur Ansprache spezieller Zielgruppen können sogenannte Info-Rollups erstellt werden.

Sie enthalten folgende Elemente:

- Logo im oberen Bereich auf Weiß
- passendes Bildmotiv mit Auge-Wolke-Icon analog zur Gestaltung der Broschürentitel (siehe Seite 52 ff.)
- individuell gestalteter Text (ausreichende Schriftgröße beachten!)

(verkleinerte Darstellung)

Broschüren



4.1 Einleitung

Blickpunkt Auge-Broschüren gibt es in folgenden **Formaten:**

DIN A4 (B 210×H 297 mm)

DIN A5 (B 148×H 210 mm)

DIN lang (B 105×H 210 mm)

Aufbau

Die Titelseite enthält unabhängig vom Format folgende Elemente:

- Bild mit „Auge-Wolke-Icon“
- Titel und Untertitel der Broschüre
- Logo Blickpunkt Auge
- Titel der Broschüre in Brailleschrift (optional)

Die Rückseite enthält die Kontaktdaten (Anschrift, Telefonnummer, E-Mail-Adresse und Internetadresse) von Blickpunkt Auge.

Satzangaben für den Text

Der Fließtext wird immer linksbündig im Flattersatz gesetzt. Gleiches gilt für Überschriften, Zwischenüberschriften, Teilüberschriften und Bildunterschriften.

Folgende Formate sollten dabei eingehalten werden:

Überschrift:	Frutiger Neue 1450 Bold, 19,5 pt., ZA 25 pt., 100 % Cyan / 25 % Schwarz
Zwischenüberschrift:	Frutiger Neue 1450 Bold, 13,5 pt., ZA 17 pt., 100 % Cyan / 25 % Schwarz
Teilüberschrift:	Frutiger Neue 1450 Bold, 12 pt., ZA 17 pt., Schwarz
Fließtext:	Frutiger Neue 1450 Regular, 12 pt., ZA 17 pt., Schwarz
Bildunterschrift:	Frutiger Neue 1450 Medium, 12 pt., ZA 17 pt., Schwarz

4.2 Broschüre DIN A4



(verkleinerte Darstellung)

4.2.1 Titelseite – Maßangaben



(verkleinerte Darstellung)

4.2.2 Titelseite – Satz- und Farbangaben

Wenn die Augen schwächer werden

Ratgeber für Menschen mit Sehproblemen

Blickpunkt Auge
Rat und Hilfe bei Sehverlust

Auge-Wolke-Icon:
30 % Cyan

Titel:
Frutiger Neue 1450 Bold,
33,5 pt., ZA 42,5 pt.
Schwarz

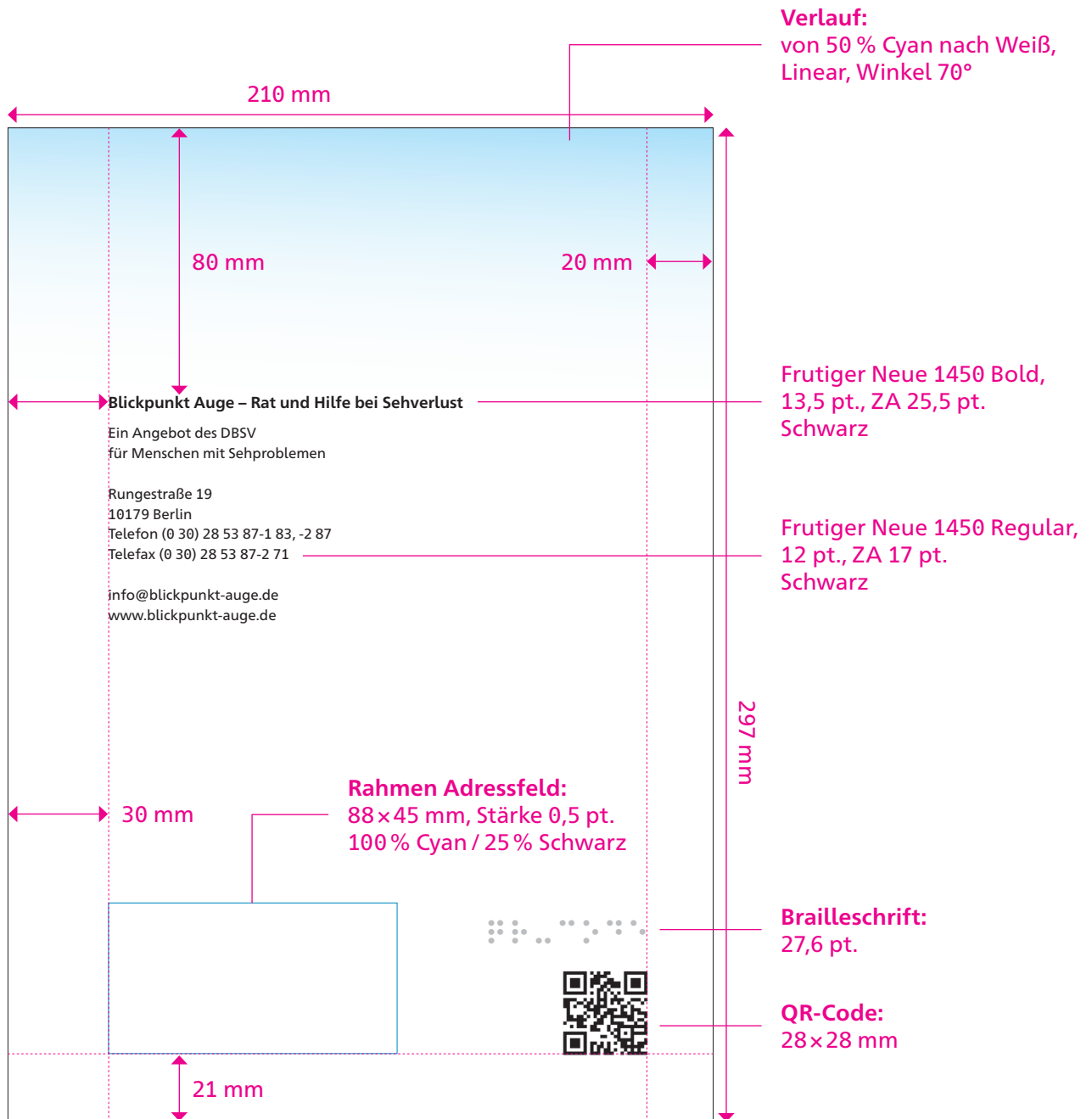
Untertitel:
Frutiger Neue 1450 Bold,
24,5 pt., ZA 34 pt.
100 % Cyan / 25 % Schwarz

Brailleschrift:
27,6 pt.

Logo:
29 mm (30 %)

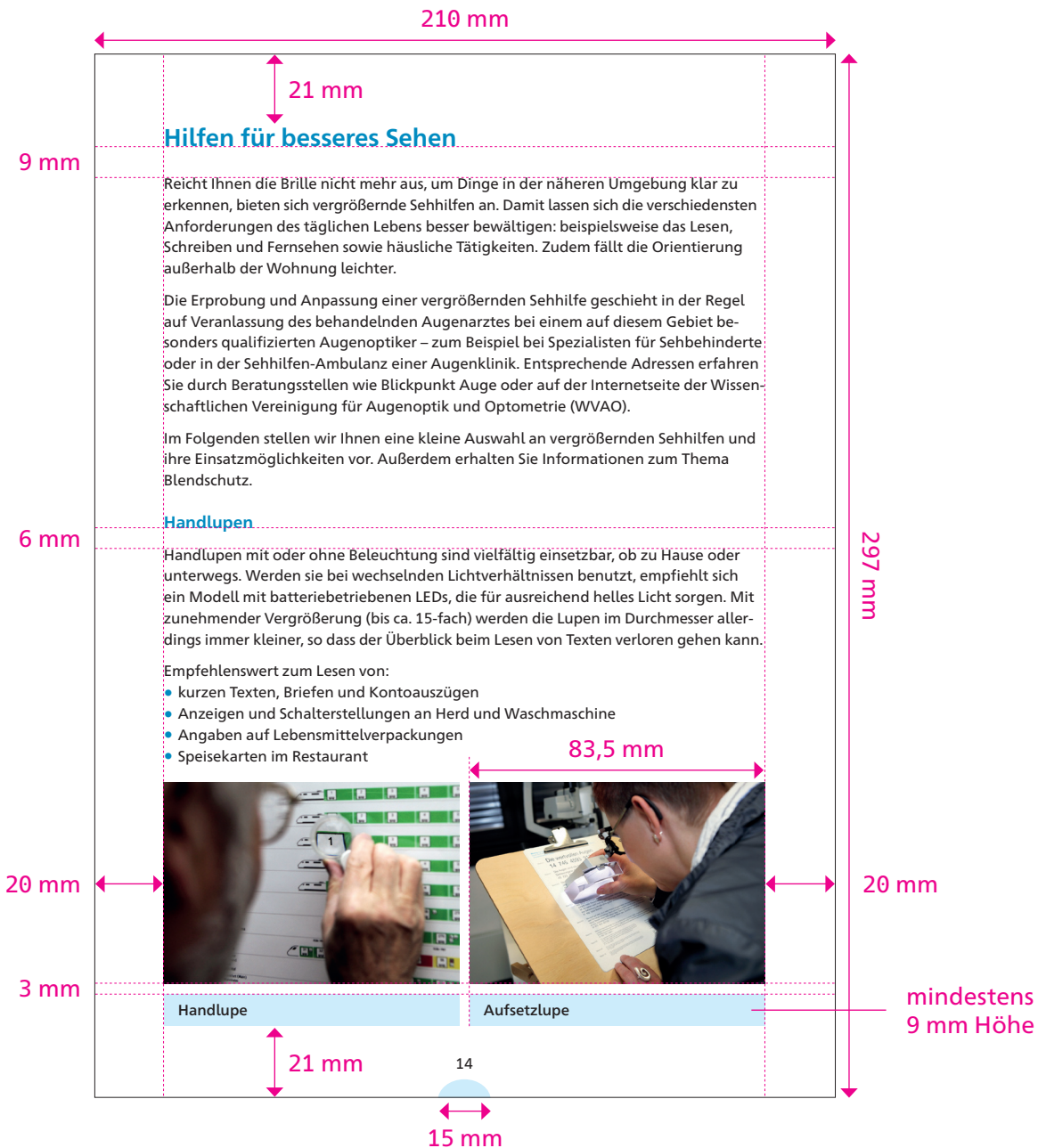
(verkleinerte Darstellung)

4.2.3 Rückseite – Maß-, Satz- und Farbangaben



(verkleinerte Darstellung)

4.2.4 Innenseite – Maßangaben



(verkleinerte Darstellung)

4.2.5 Innenseite – Satz- und Farbangaben

Hilfen für besseres Sehen

Reicht Ihnen die Brille nicht mehr aus, um Dinge in der näheren Umgebung klar zu erkennen, bieten sich vergrößernde Sehhilfen an. Damit lassen sich die verschiedensten Anforderungen des täglichen Lebens besser bewältigen: beispielsweise das Lesen, Schreiben und Fernsehen sowie häusliche Tätigkeiten. Zudem fällt die Orientierung außerhalb der Wohnung leichter.

Die Erprobung und Anpassung einer vergrößernden Sehhilfe geschieht in der Regel auf Veranlassung des behandelnden Augenarztes bei einem auf diesem Gebiet besonders qualifizierten Augenoptiker – zum Beispiel bei Spezialisten für Sehbehinderte oder in der Sehhilfen-Ambulanz einer Augenklinik. Entsprechende Adressen erfahren Sie durch Beratungsstellen wie Blickpunkt Auge oder auf der Internetseite der Wissenschaftlichen Vereinigung für Augenoptik und Optometrie (WVAO).

Im Folgenden stellen wir Ihnen eine kleine Auswahl an vergrößernden Sehhilfen und ihre Einsatzmöglichkeiten vor. Außerdem erhalten Sie Informationen zum Thema Blendschutz.

Handlupen

Handlupen mit oder ohne Beleuchtung sind vielfältig einsetzbar, ob zu Hause oder unterwegs. Werden sie bei wechselnden Lichtverhältnissen benutzt, empfiehlt sich ein Modell mit batteriebetriebenen LEDs, die für ausreichend helles Licht sorgen. Mit zunehmender Vergrößerung (bis ca. 15-fach) werden die Lupen im Durchmesser allerdings immer kleiner, so dass der Überblick beim Lesen von Texten verloren gehen kann.

Empfehlenswert zum Lesen von:

- kurzen Texten, Briefen und Kontoauszügen
- Anzeigen und Schalterstellungen an Herd und Waschmaschine
- Angaben auf Lebensmittelverpackungen
- Speisekarten im Restaurant



Handlupe **Aufsetzlupen**

14

Überschrift:
Frutiger Neue 1450 Bold,
19,5 pt., ZA 25 pt.
100 % Cyan / 25 % Schwarz

Fließtext:
Frutiger Neue 1450 Regular,
12 pt., ZA 17 pt.
Schwarz

Zwischenüberschrift:
Frutiger Neue 1450 Bold,
13,5 pt., ZA 17 pt.
100 % Cyan / 25 % Schwarz

Aufzählungen (Bullet Points):
Frutiger Neue 1450 Regular,
15 pt., Grundlinienversatz - 1 pt.
100 % Cyan / 25 % Schwarz

Bildunterschrift:
Frutiger Neue 1450 Medium,
12 pt., ZA 17 pt.,
Einzug links: 4 mm
Schwarz

**Textkasten Bildunterschrift,
Halbkreis Seitenzahl:**
18 % Cyan

Seitenzahl:
Frutiger Neue 1450 Regular,
12 pt., ZA 17 pt.
Schwarz

(verkleinerte Darstellung)

4.3 Broschüre DIN A5



(verkleinerte Darstellung)

4.3.1 Titelseite – Maßangaben



(verkleinerte Darstellung)

4.3.2 Titelseite – Satz- und Farbangaben



Sehen 60 Plus
Die Angebote der Selbsthilfe
für Menschen mit Sehverlust im Alter


Blickpunkt Auge
Rat und Hilfe bei Sehverlust
Ein Angebot des BBSB



Auge-Wolke-Icon:
30 % Cyan

Titel:
Frutiger Neue 1450 Bold,
25 pt., ZA 34 pt.
Schwarz

Untertitel:
Frutiger Neue 1450 Bold,
13,5 pt., ZA 17 pt.
100 % Cyan / 25 % Schwarz

Brailleschrift:
27,6 pt.

Logo:
24 mm (25 %)

(verkleinerte Darstellung)

4.3.3 Innenseite – Maßangaben



(verkleinerte Darstellung)



4.3.4 Innenseite – Satz- und Farbangaben

Angebote der Selbsthilfe

Ehrenamtliche Berater

Am Beginn einer langen Reihe von Hilfsangeboten stehen häufig der Erfahrungsaustausch und das Gespräch mit Menschen, die selbst mit Sehverlust konfrontiert sind und ihren Weg, damit umzugehen, bereits gefunden haben. Das können zum Beispiel die Berater von Blickpunkt Auge sein. Dieser Austausch macht Neubetroffenen Mut, die veränderte Lebenssituation anzunehmen.

Der BBSB bildet selbst betroffene Menschen zu ehrenamtlichen Unterstützern aus. Als geschulte Berater nehmen diese Kontakt zu Neubetroffenen auf und besuchen sie als „Experten in eigener Sache“ auch Zuhause. So können sie Brücken zu den weiterführenden Angeboten der Selbsthilfe bauen.

Diese Angebote stehen bayernweit in zehn Beratungs- und Begegnungszentren jedem Ratsuchenden offen, unabhängig von einer Mitgliedschaft.

4

Überschrift:
Frutiger Neue 1450 Bold,
19,5 pt., ZA 25 pt.
100 % Cyan / 25 % Schwarz

Zwischenüberschrift:
Frutiger Neue 1450 Bold,
13,5 pt., ZA 17 pt.
100 % Cyan / 25 % Schwarz

Fließtext:
Frutiger Neue 1450 Regular,
12 pt., ZA 17 pt.
Schwarz

Seitenzahl:
Frutiger Neue 1450 Regular,
12 pt., ZA 17 pt.
Schwarz

Halbkreis Seitenzahl:
18 % Cyan

(verkleinerte Darstellung)

4.4 Broschüre DIN lang



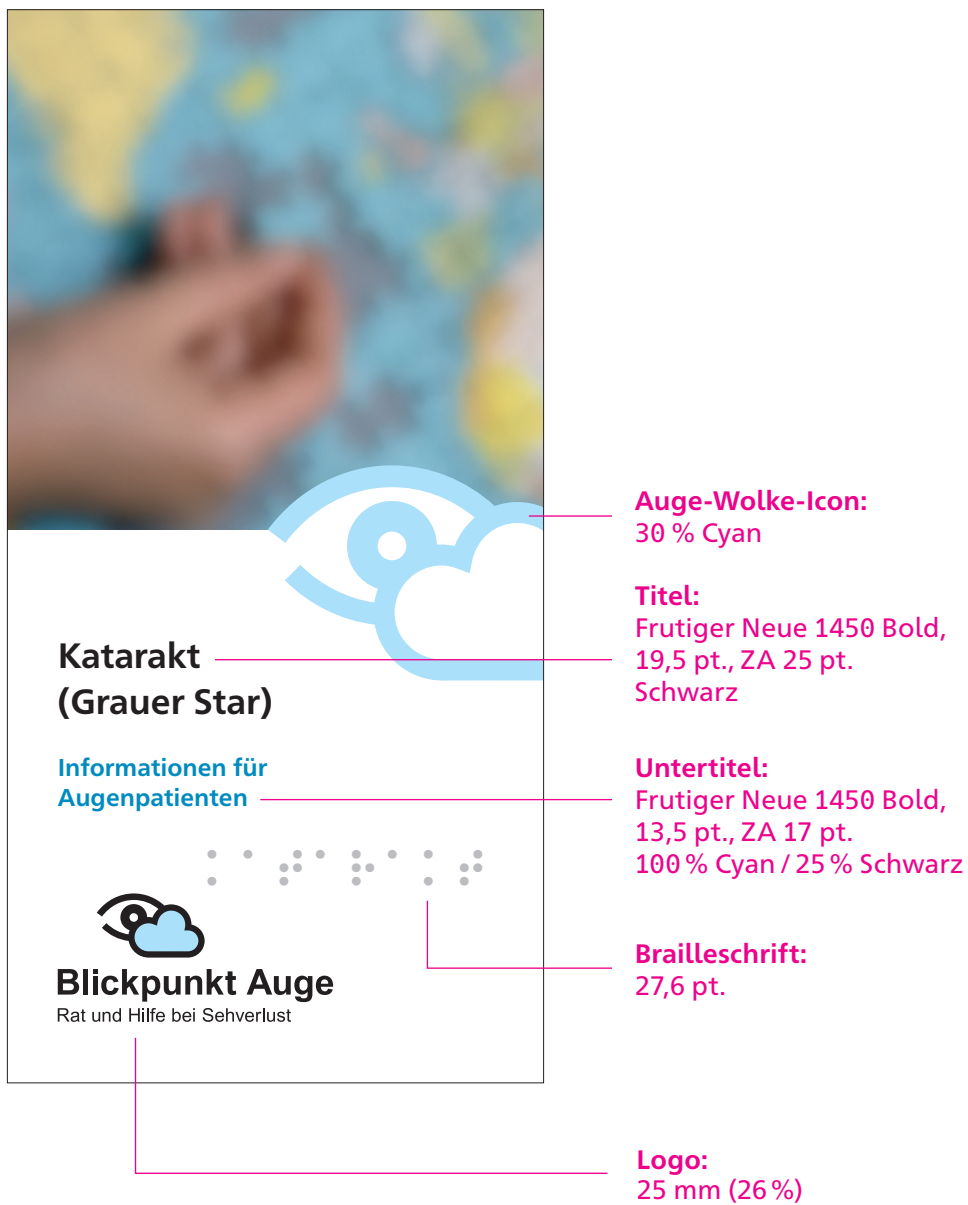
(verkleinerte Darstellung)

4.4.1 Titelseite – Maßangaben



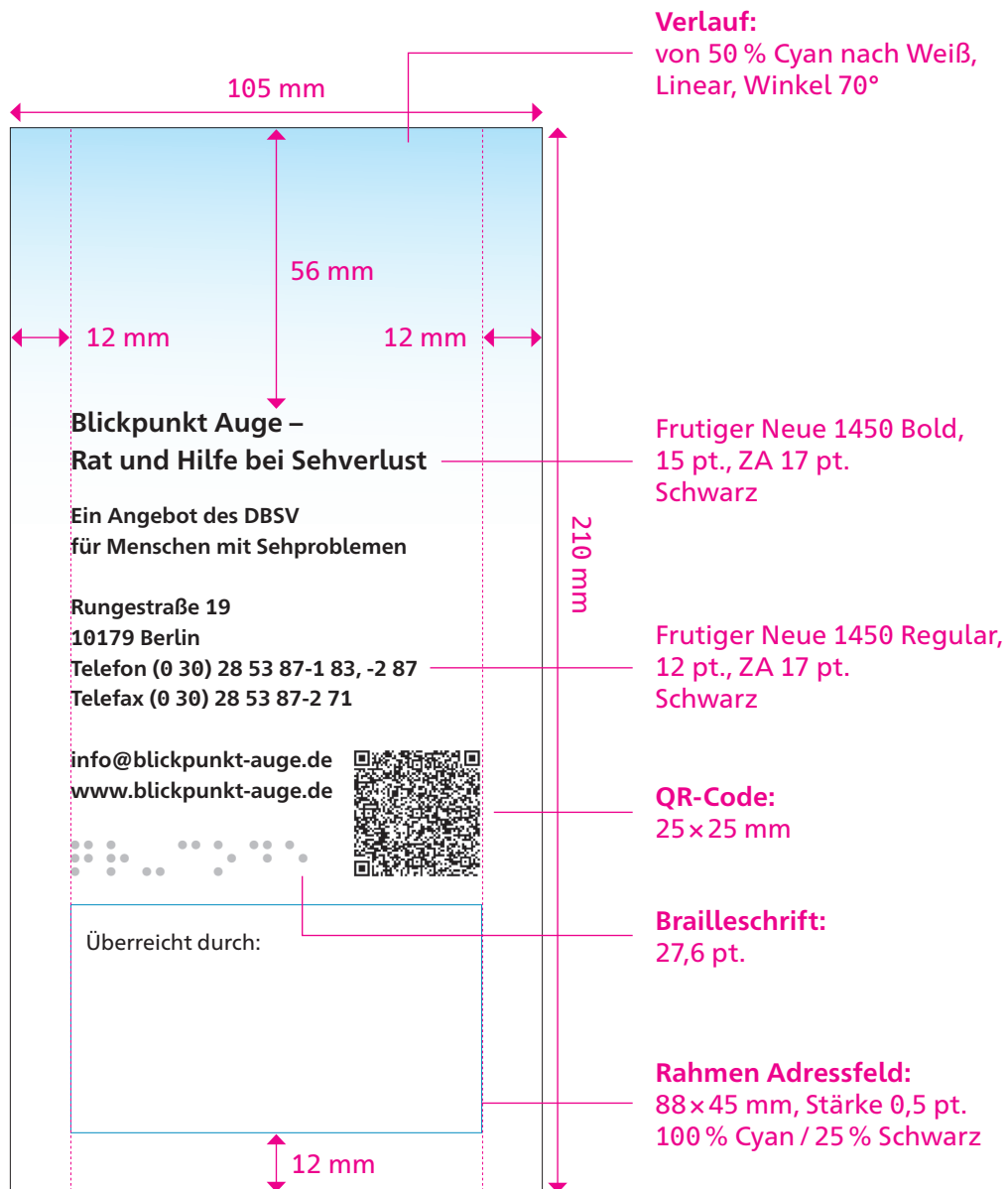
(verkleinerte Darstellung)

4.4.2 Titelseite – Satz- und Farbangaben



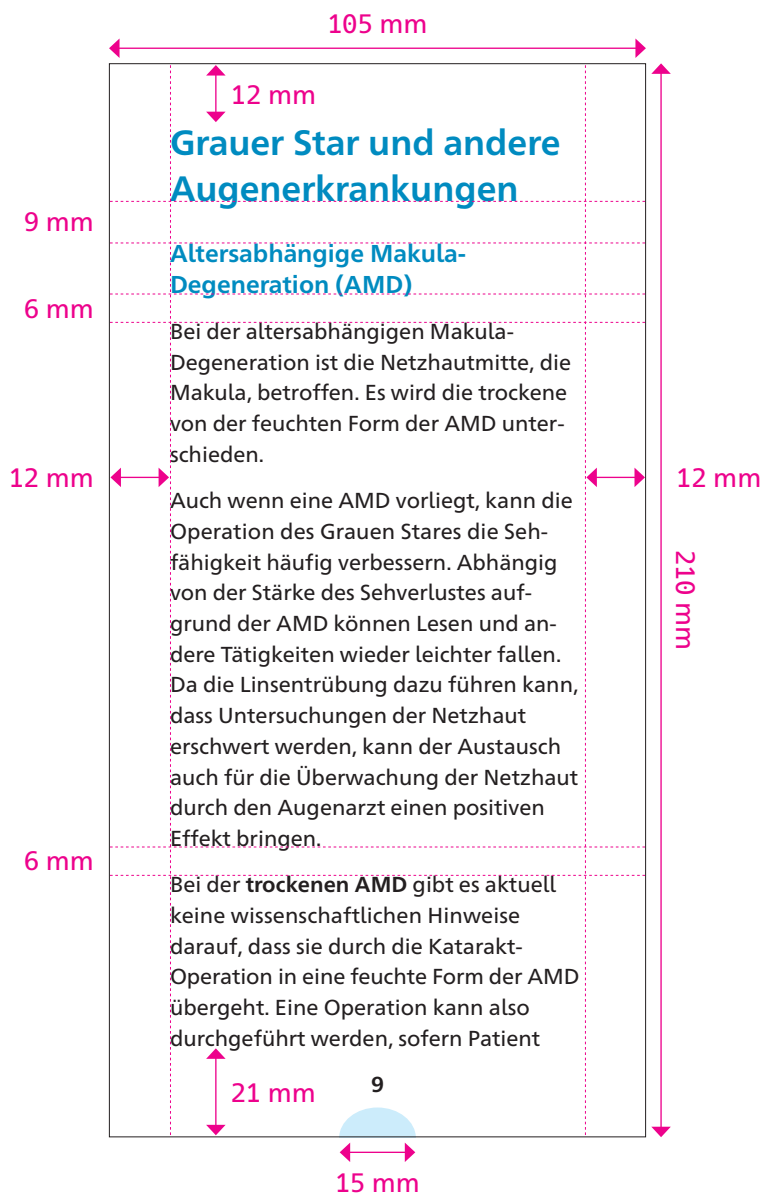
(verkleinerte Darstellung)

4.4.3 Rückseite – Maß-, Satz- und Farbangaben



(verkleinerte Darstellung)

4.4.4 Innenseite – Maßangaben



(verkleinerte Darstellung)

4.4.5 Innenseite – Satz- und Farbangaben

Überschrift:
Frutiger Neue 1450 Bold,
19,5 pt., ZA 25 pt.
100 % Cyan / 25 % Schwarz

**Altersabhängige Makula-
Degeneration (AMD)**

Bei der altersabhängigen Makula-
Degeneration ist die Netzhautmitte, die
Makula, betroffen. Es wird die trockene
von der feuchten Form der AMD unter-
schieden.

Auch wenn eine AMD vorliegt, kann die
Operation des Grauen Stares die Seh-
fähigkeit häufig verbessern. Abhängig
von der Stärke des Sehverlustes auf-
grund der AMD können Lesen und an-
dere Tätigkeiten wieder leichter fallen.
Da die Linsentrübung dazu führen kann,
dass Untersuchungen der Netzhaut
erschwert werden, kann der Austausch
auch für die Überwachung der Netzhaut
durch den Augenarzt einen positiven
Effekt bringen.

Bei der **trockenen AMD** gibt es aktuell
keine wissenschaftlichen Hinweise
darauf, dass sie durch die Katarakt-
Operation in eine feuchte Form der AMD
übergeht. Eine Operation kann also
durchgeführt werden, sofern Patient

Zwischenüberschrift:
Frutiger Neue 1450 Bold,
13,5 pt., ZA 17 pt.
100 % Cyan / 25 % Schwarz

Fließtext:
Frutiger Neue 1450 Regular,
12 pt., ZA 17 pt.
Schwarz

Seitenzahl:
Frutiger Neue 1450 Regular,
12 pt., ZA 17 pt.
Schwarz

Halbkreis Seitenzahl:
18 % Cyan

9

(verkleinerte Darstellung)

Blickpunkt Auge

Deutscher Blinden- und
Sehbehindertenverband e. V.

Rungestraße 19
10179 Berlin

Ansprechpartnerin:

Angelika Ostrowski

Telefon: 030 - 28 53 87-287

E-Mail: a.ostrowski@blickpunkt-auge.de

www.blickpunkt-auge.de

Das Corporate Design wurde entwickelt von:

hahnimages

Agentur für Kommunikation GmbH, Berlin

Ansprechpartnerin: Barbara Kabot

Telefon: 030 - 78 09 75 16

E-Mail: barbara.kabot@hahn-images.de

www.hahn-images.de

Stand: Dezember 2017